

# IMPREGNAT HYDROFOBOWY UNIWERSALNY

## EH-17

### OPIS PRODUKTU

Jednoskładnikowy preparat w postaci cieczy zapewnia skuteczną hydrofobową impregnację podłoży. Spełnia wymagania **PN - EN 1504-2** dla impregnacji hydrofobizującej (głębokość penetracji klasa I). Hydrofobizator EH-17 to środek stosowany do ochrony powierzchni przed wilgocią.

### ZASTOSOWANIE

EH-17 stosowany jest w celu ochrony kamieni naturalnych z piaskowca, wapienia, marmuru, granitu, łupka, gipsu, cegły oraz betonu przed wnikaniem wilgoci. Tworzy hydrofobową powłokę, która zapobiega dyfuzji kapilarnej, co ogranicza powstawanie pleśni, grzybów, wykwitów solnych, a także zwiększa mrozoodporność i właściwości izolacyjne powierzchni. Wpływa na zwiększenie walorów estetycznych elewacji. Podłoże pokryte hydrofobizatorem odporne jest na detergenty. Zmniejsza powierzchnię absorpcji wody, wiąże kurz, zapobiega zanieczyszczeniu powierzchni, zachowuje właściwości oddychające materiału. Zalecany jest do

ochrony elementów szczególnie narażonych na zniszczenie w kontakcie z wilgocią. Nadaje się do: *ochrony przed wnikaniem (Zasada 1, metoda 1.1 wg. PN - EN 1504-2, do kontroli zawilgocenia (Zasada 2, metoda 2.1 wg. PN - EN 1504-2).*

Powierzchnia: pionowa / pozioma.

### CHARAKTERYSTYKA / ZALETY

- Nie tworzą powłoki,
- W pełni paroprzepuszczalne,
- Redukuje wykwitwy,
- Zwiększa odporność na detergenty i czynniki atmosferyczne.

### APROBATY / NORMY

- Impregnacja hydrofobizująca zgodnie z normą PN-EN 1504-2, certyfikowana przez Jednostkę Notyfikowaną Nr 1023 sprawdzającą zakładową kontrolę produkcji firmy Eksil, Certyfikat Zgodności Zakładowej Kontroli Produkcji Nr 1023-CPR-0795 F, oznakowany znakiem CE,
- Badanie wg. LZ, Raport - Absorpcja wody, głębokość penetracji.

### INFORMACJE O PRODUKCIE

- **BAZA CHEMICZNA** —> wodny roztwór na bazie silanów
- **PAKOWANIE** —> 1L, 5L (Kamistry z HDPE)
- **WYGLĄD / BARWA** —> bezbarwna ciecz
- **CZAS SKŁADOWANIA** —> 12 miesięcy od daty produkcji, jeśli w nieotwieranych, nieuszkodzonych i oryginalnie zamkniętych opakowaniach
- **WARUNKI SKŁADOWANIA** —> przechowywać w chłodnym, suchym, dobrze wentylowanym pomieszczeniu
- **GĘSTOŚĆ** —> 1.0 - 1.04 kg/L
- **NV** —> 3 - 5 %
- **pH** —> 12 - 13

### INFORMACJE O SYSTEMIE

- **STRUKTURA SYSTEMU** —> 1-2 x EH-17

### INFORMACJE O APLIKACJI

- **ŚREDNIE ZUŻYCIE** → Beton: 0,2 – 0,35 L/ m<sup>2</sup> Elementy galanterii betonowej: 0,2 -0,25 L/ m<sup>2</sup>  
(Zużycie środka zależy od chłonności materiału i techniki nakładania)
- **TEMPERATURA OTOCZENIA** → 5°C min. / 20°C max
- **TEMPERATURA PODŁOŻA** → 5°C min. / 20°C max
- **WILGOTNOŚĆ PODŁOŻA** → < 5 – 6 %
- **CZAS SCHNIĘCIA** → 2 godziny (w temperaturze 20°C)
- **PIELĘGNACJA** → nie wymaga specjalnej pielęgnacji, ale musi być chroniony przed opadami atmosferycznymi przez co najmniej 2 godziny od momentu impregnacji

## INSTRUKCJA APLIKACJI

### *Jakość podłoża / przygotowanie wstępne:*

Przed przystąpieniem do impregnacji, powierzchnia powinna być sucha i czysta. Należy usunąć wszelkiego typu zabrudzenia (glony, mchy, porosty, plamy po różnego rodzaju płynach, itp.) Elementy i powierzchnie, które nie będą impregnowane, a są w bezpośrednim sąsiedztwie powinny zostać zabezpieczone (w tym głównie roślinność).

### *Mieszanie:*

EH-17 jest dostarczany w formie gotowej do użycia.

### *Aplikacja:*

EH-17 nanosi się przy użyciu wałka lub pędzla od dołu, do góry zabezpieczanej powierzchni w takiej ilości aby materiał nie spływał.

### *Czyszczenie powierzchni:*

Narzędzia należy od razu po użyciu umyć strumieniem ciepłej wody.

### *Ograniczenia:*

- Minimalny wiek betonu lub zaprawy : 4 tygodnie,
- W przypadku wysokich wymagań estetycznych (zwłaszcza na podłożach kamiennych) WSKAZANE jest wykonanie próbnej aplikacji, albowiem materiał może powodować lekkie ściemnienie powierzchni.

## *Podstawa danych:*

Wszelkie podane dane techniczne bazują na próbach i testach laboratoryjnych. Praktyczne wyniki pomiarów mogą nie być identyczne w związku z okolicznościami, na które producent nie ma wpływu.

### *Warunki BHP:*

Stosować ubrania robocze, rękawice i okulary ochronne. Przy pracy w zamkniętych pomieszczeniach, oraz w czasie wysychania, należy zapewnić odpowiednią wentylację. Szczegółowe informacje na temat zagrożeń związanych ze stosowaniem wyrobu zawarte są w Karcie Charakterystyki Substancji Niebezpiecznej dostępnej na żądanie.

### *Ochrona środowiska:*

Szczegółowe informacje dotyczące ekologii, właściwości toksykologicznych materiału itp. dostarczane są w Karcie Charakterystyki Substancji Niebezpiecznej dostępnej na żądanie.

### *Nota prawna:*

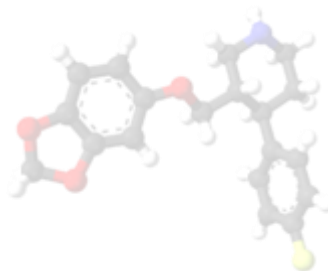
Informacje, a w szczególności zalecenia dotyczące działania i końcowego zastosowania produktów Eksil Spółka z o.o. z siedzibą w Nowym Sączu, są podane w dobrej wierze, przy uwzględnieniu aktualnego stanu wiedzy i doświadczenia firmy Eksil i odnoszą się do produktów składowanych, przechowywanych i używanych zgodnie z zaleceniami podanymi przez firmę Eksil. Z uwagi na występujące w praktyce zróżnicowanie materiałów, substancji, warunków i sposobu ich używania i umiejscowienia, pozostające całkowicie poza zakresem wpływu firmy Eksil, właściwości produktów podane w informacjach, pisemnych zaleceniach i innych wskazówkach udzielonych przez firmę Eksil nie mogą być podstawą do przyjęcia odpowiedzialności firmy Eksil w przypadku używania

---

produktów niezgodnie z zaleceniami podanymi przez firmę Eksil. Użytkownik produktu jest zobowiązany do używania produktu zgodnie z jego przeznaczeniem

i zaleceniami podanymi przez firmę Eksil. Prawa własności osób trzecich muszą być przestrzegane.

---

**Dane firmowe:**

Eksil Sp z o. o.  
ul. Źródlana 8A  
33-340 Stary Sącz

**Biuro i zakład produkcyjny:**

ul. Węgierska 148D, 33-300 Nowy Sącz  
tel./fax +48 18 442 98 02, tel. +48 662 017 092  
e-mail: [biuro@eksil.pl](mailto:biuro@eksil.pl), [produkcja@eksil.pl](mailto:produkcja@eksil.pl)  
KRS: 0000538799, REGON: 360149944, NIP: 7343529643  
Bank Millennium: 83 1160 2202 0000 0002 7168 3506

